

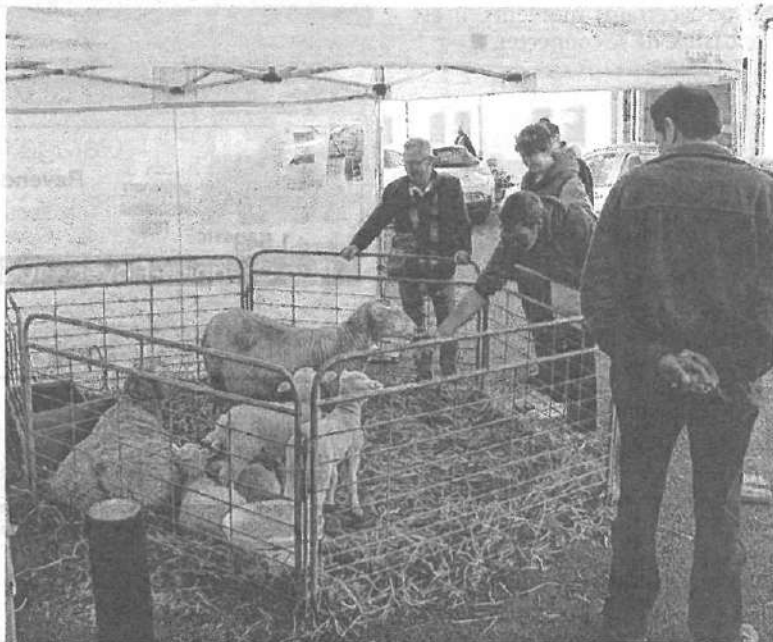
BRIENNE-LE-CHÂTEAU

L'agneau a tout bon

Les agneaux de l'Aube gagnent à être connus : c'est en substance le message qu'a souhaité faire passer l'association des agneaux de l'Aube et son président, Romain Harmand, venu à Brienne-le-Château à la rencontre des consommateurs.

« La consommation d'agneau a chuté l'année dernière dans le département qui compte une vingtaine d'éleveurs ; nous produisons entre 1 000 et 1 200 agneaux par an destinés aux commerces de l'Aube. »

Parmi ceux-là, l'entreprise de Pierre Guillemot qui privilégie le circuit court pour ses approvisionnements de viande. En proposant, devant son échoppe, un atelier de découpe de l'agneau, il a *« voulu mettre en avant le métier de boucher et valoriser la consommation d'agneau. »* Pour l'occasion, il était secondé par Antoine Chausson, 19 ans, apprenti en première année de CAP. ■



Un stand a été dressé pour mettre en lumière le travail des éleveurs aubois.